

PREFEITURA MUNICIPAL DE ICÓ-CEARÁ  
TRECHO: ST. CONCEIÇÃO ATÉ ST. BAIXI  
DOS DIAS.  
EXTENSÃO: 2,0 KM // LARGURA: 4,00M

FIM DO TRECHO  
Coord. UTM  
0541102/9303113

INICIO DO TRECHO  
Coord. UTM  
0542574/9303601

Image © 2011 GeoEye  
© 2011 MapLink/Tele Atlas

Régua

Linha

Caminho

Google  
© 2010



PREFEITURA MUNICIPAL DE ICÓ-CEARÁ  
TRECHO: ST. ALTO DA VARZEA ATÉ ST.  
CAIÇARA .  
EXTENSÃO: 5,4 KM // LARGURA: 4,00M

FIM DO TRECHO  
Coord. UTM  
0534850/9284797

INICIO DO TRECHO  
Coord. UTM  
0537350/9280472

Imagem © 2011 GeoEye  
© 2011 MapLink/Tele Atlas

Google  
2010



Brasil





**PREFEITURA MUNICIPAL DE ICO – CEARÁ**  
**TRECHO: BRITADOR ATÉ SÍTIO VERDINHA**  
**(VIA SÍTIO SÃO PAULO E OLHO DAGUA)**  
**EXTENSÃO: 6,3 KM // LARGURA: 4,00 M**

Coordenada UTM Final do trecho:  
E0499756, N9291010

SÍTIO VERDINHA

CE-282

SÍTIO OLHO DAGUA

SÍTIO SÃO PAULO

BRITADOR

Coordenada UTM Início do trecho:  
E0503222, N9290856

© 2010 MapLink/TeleAtlas  
Image © 2010 DigitalGlobe

© 2009

Google



CE-282

Coordenada UTM Início do trecho: E0487959, N9292945

PREFEITURA MUNICIPAL DE ICO – CEARÁ  
TRECHO: CE-282 ATÉ SÍTIO TUNCAS.  
EXTENSÃO: 2,9 KM // LARGURA: 4,00 M

SÍTIO TUNCAS

Açude Tuncas

Coordenada UTM final do trecho: E0488368, N9291047

Data das imagens: 18/Nov/2005

© 2010 MapLink/Tele Atlas

Image © 2010 DigitalGlobe

24 M 488230.21 m E 9290808.51 m S elev. 235 m

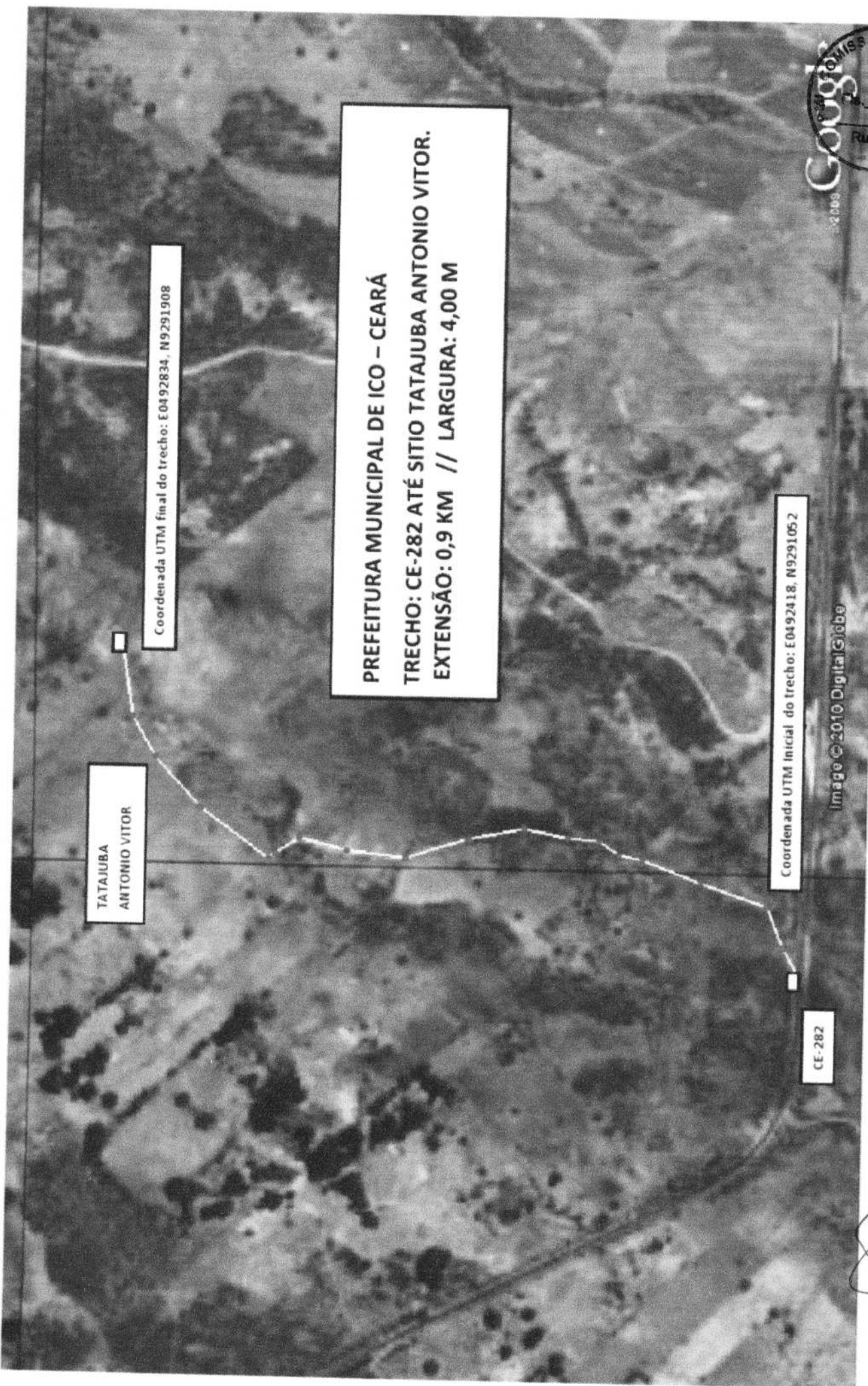
©2009 Google

Altitude do ponto de visão 341 km

Rubrica







TATAJUBA  
ANTONIO VITOR

Coordenada UTM final do trecho: E0492834, N9291908

PREFEITURA MUNICIPAL DE ICO – CEARÁ  
TRECHO: CE-282 ATÉ SÍTIO TATAJUBA ANTONIO VITOR.  
EXTENSÃO: 0,9 KM // LARGURA: 4,00 M

Coordenada UTM inicial do trecho: E0492418, N9291052

CE-282

Imagem © 2010 DigitalGlobe



Coordenada UTM final do trecho: E:0495326, N9291006

SITIO CANTO DOS  
CORREIAS

PREFEITURA MUNICIPAL DE ICO – CEARÁ  
TRECHO: CE-282 ATÉ SITIO CANTO DOS CORREIAS.  
EXTENSÃO: 0,8 KM // LARGURA: 4,00 M

Coordenada UTM Inicial do trecho: E:0495149, N9291701

CE-282

© 2010 MapLink/TeleAtlas

Image © 2010 DigitalGlobe

24 M 4957.42.43 m E 9291275.26 m S elev 183 m

Altitude do ponto de visão 135

Google

COMISSÃO DE LICITAÇÃO  
Fls. 149  
Fabrica



CE-282

Coordenada UTM Início do trecho:  
E0504232,N9290567

SITIO BAIXA DO SITIO

PREFEITURA MUNICIPAL DE ICO – CEARÁ  
TRECHO: CE-282 ATÉ SITIO MUCURURÉ DOS AMANCIOS  
EXTENSÃO: 6,8 KM // LARGURA: 4,00 M

SITIO MUCURURE  
DOS AMANCIOS

Coordenada UTM Final do trecho:  
E0502200,N928641

MapLink/Tele-Atlas  
© 2010 DigitalGlobe

Data das imagens: 11/Nov/2007

24 M 503772,36 m E 9285913,28 m S elev. 216 m



Altitude do ponto de visão

CE-282

Coordenada UTM Início do trecho:  
E0503091,N9290539

SITIO BAIXA DO SITIO

**PREFEITURA MUNICIPAL DE ICO – CEARÁ**  
**TRECHO: CE-282 ATÉ ENCONTRO DA ESTRADA VICINAL DO SITIO BAIXA DO SITIO.**  
**EXTENSÃO: 2,3 KM // LARGURA: 4,00 M**

Coordenada UTM Final do trecho:  
E0503392,N928947

© 2010 MapLink/Tele Atlas  
Imagem © 2010 DigitalGlobe

Google

Data das imagens: 11/Nov/2007

24 M 502872 52 m E 9289275 27 m S elev 229 m

Altitude do ponto de visao





Coordenada UTM Final do trecho: E 04 90895, N 9295649

AÇUDE EXTREITO

PREFEITURA MUNICIPAL DE ICO – CEARÁ  
TRECHO: CE-282 ATÉ AÇUDE EXTERITO VIA SITIO  
MALHADA VERMELHA.  
EXTENSÃO: 3,1 KM // LARGURA: 4,00 M

SITIO MALHADA VERMELHA

Coordenada UTM inicio do trecho: E 04 90892, N 9293246

CE-282

© 2010 MapLink/Tele Atlas

Image © 2010 DigitalGlobe

24 M 491156.36 m E 8293157.19 m S elev 238 m

GoGo

COMISSÃO DE LICITAÇÃO

152

Rua

Altitude do ponto de visão



Coordenada UTM Final do trecho:  
E0501150,N9292771

SÍTIO POÇO DA  
PEDRASA

**PREFEITURA MUNICIPAL DE ICO – CEARÁ**  
**TRECHO: CE-282(SÍTIO VERDINHA ATÉ SÍTIO POÇO DA**  
**PEDRA).**  
**EXTENSÃO: 3,9 KM // LARGURA: 4,00 M**

Coordenada UTM Início do trecho:  
E0499799,N9290712

SÍTIO VERDINHA

CE-282

Google  
52003

Altitude do ponto de visão 330 m

24 M 499781 21 m E 9290588 75 m S elev. 187 m





**PREFEITURA MUNICIPAL DE ICO – CEARÁ**

**TRECHO: CE-282(SITIO FORQUILHA ATÉ SITIO CANTO- CE-153)**

**EXTENSÃO: 7,3 KM // LARGURA: 4,00 M**

Coordenada UTM Início do trecho:  
E0499688, N9290751

CE-282

SITIO VERDINHA

SITIO CANTO

CE-153

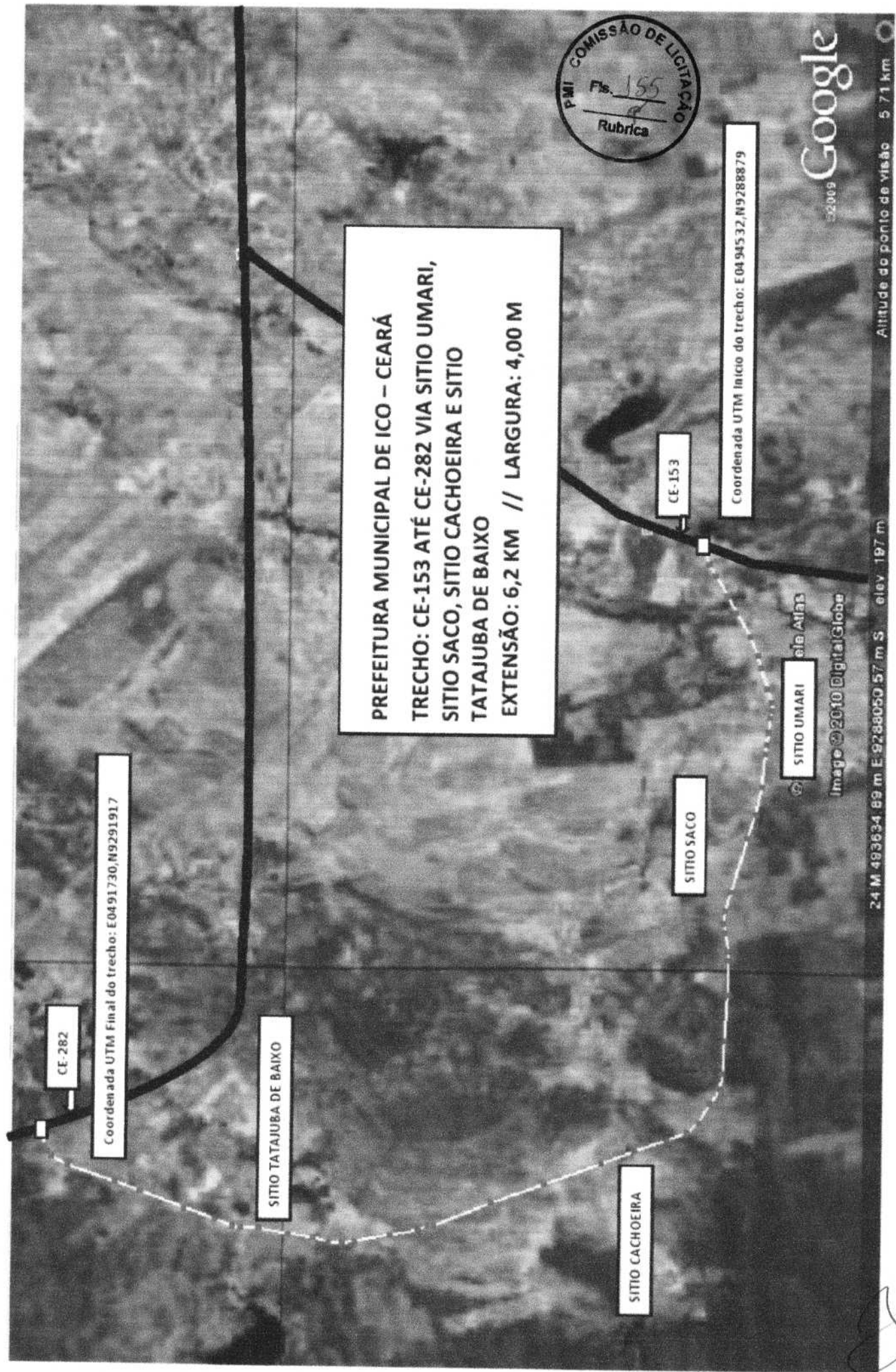
Coordenada UTM Final do trecho:  
E0494820, N9289440

©2010 MapLink/Tele Atlas  
Imagem © 2010 DigitalGlobe



Altitude do ponto de visão 525 m

24 M 496720.37 m E 9288075.01 m S elev 233 m



CE-282

Coordenada UTM Final do trecho: E0491730,N9291917

SITIO TATAJUBA DE BAIXO

PREFEITURA MUNICIPAL DE ICO - CEARÁ  
TRECHO: CE-153 ATÉ CE-282 VIA SITIO UMARI,  
SITIO SACO, SITIO CACHOEIRA E SITIO  
TATAJUBA DE BAIXO  
EXTENSÃO: 6,2 KM // LARGURA: 4,00 M

SITIO CACHOEIRA

SITIO SACO

CE-153

Coordenada UTM Inicio do trecho: E0494532,N9288879

SITIO UMARI

elb Atlas

Image © 2010 DigitalGlobe

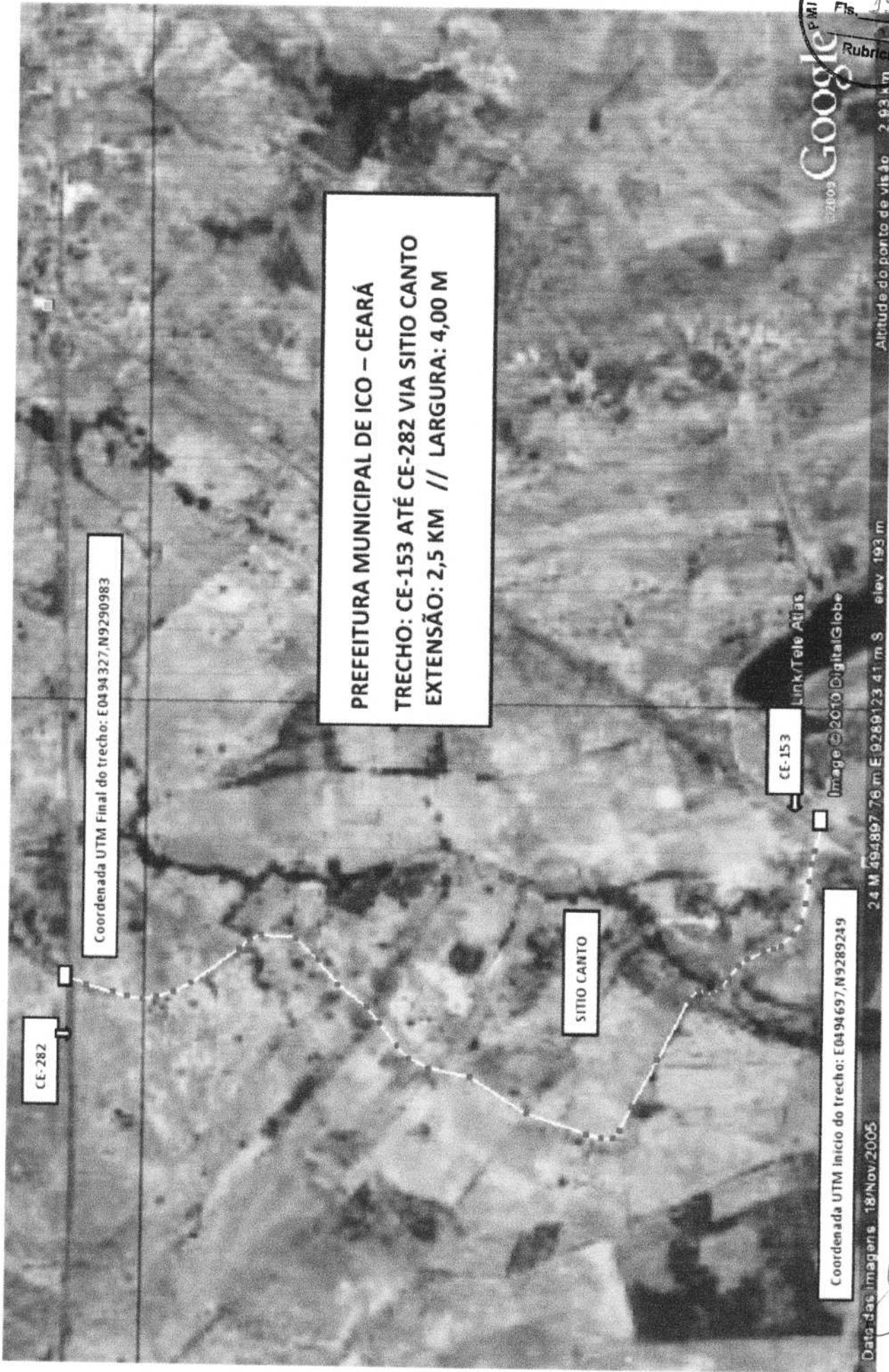
PMI COMISSÃO DE LICITAÇÃO  
Fls. 155  
Rubrica

Google

24 M 493634.89 m E 9288050.57 m S elev 197 m

Altitude do ponto de visão 5.71 km





CE-282

Coordenada UTM Final do trecho: E0494327,N9290983

PREFEITURA MUNICIPAL DE ICO - CEARÁ  
TRECHO: CE-153 ATÉ CE-282 VIA SITIO CANTO  
EXTENSÃO: 2,5 KM // LARGURA: 4,00 M

SITIO CANTO

Coordenada UTM inicio do trecho: E0494697,N9289249

CE-153

Link/Tele Atlas

Image ©2010 DigitalGlobe

Data das imagens: 18/Nov/2005

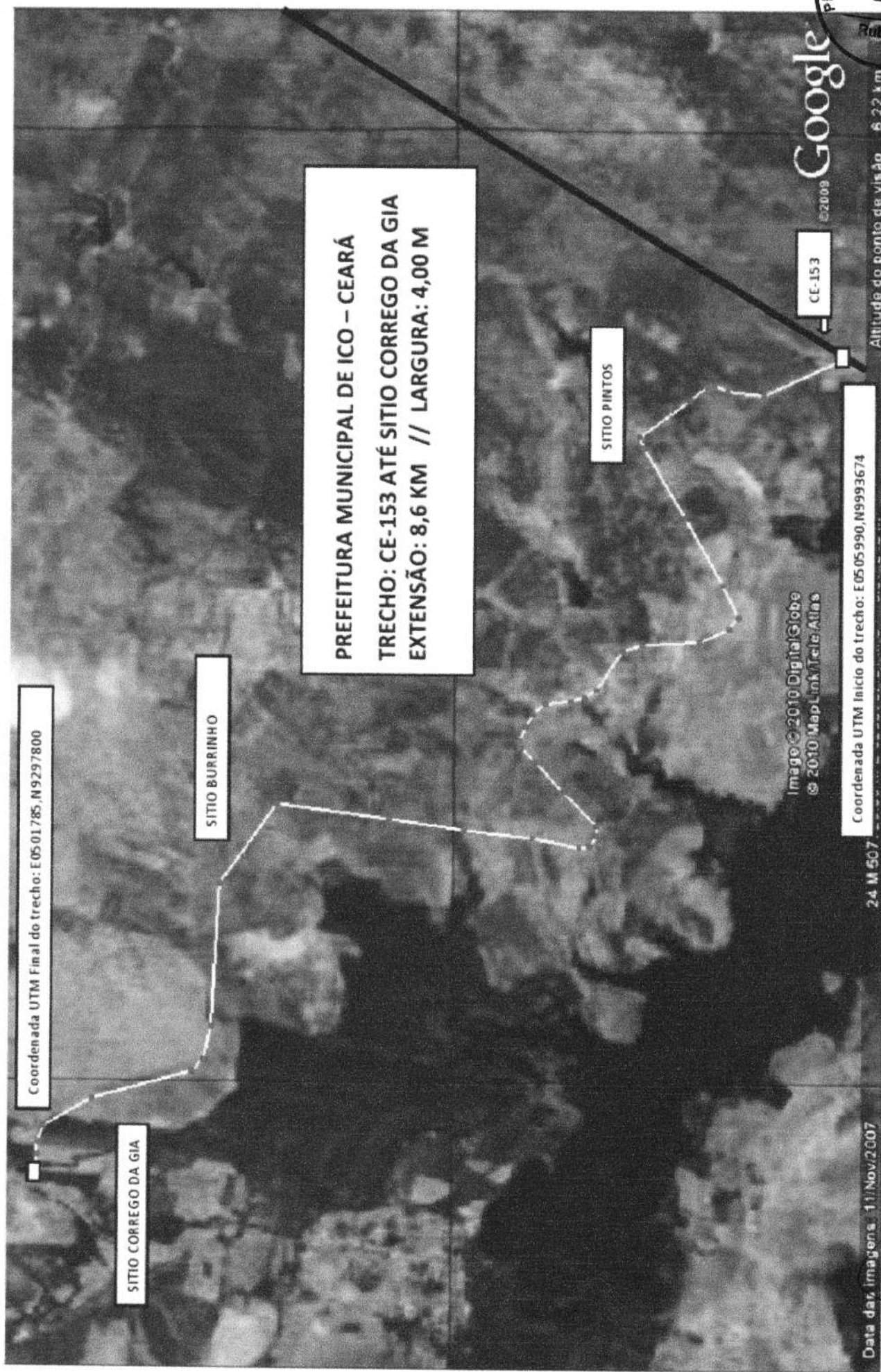
2.4 M 494897.76 m E 9289123.41 m S elev. 193 m

Altitude do ponto de visão 2.93 km



Google

©2005



Coordenada UTM Final do trecho: E05.01785,N9297800

SITIO CORREGO DA GIA

SITIO BURRINHO

PREFEITURA MUNICIPAL DE ICO - CEARÁ  
TRECHO: CE-153 ATÉ SITIO CORREGO DA GIA  
EXTENSÃO: 8,6 KM // LARGURA: 4,00 M

SITIO PINTOS

CE-153

Coordenada UTM Inicio do trecho: E05.05990,N9993674

Google  
©2009

Image © 2010 DigitalGlobe  
© 2010 MapLink, Teie, Atlas

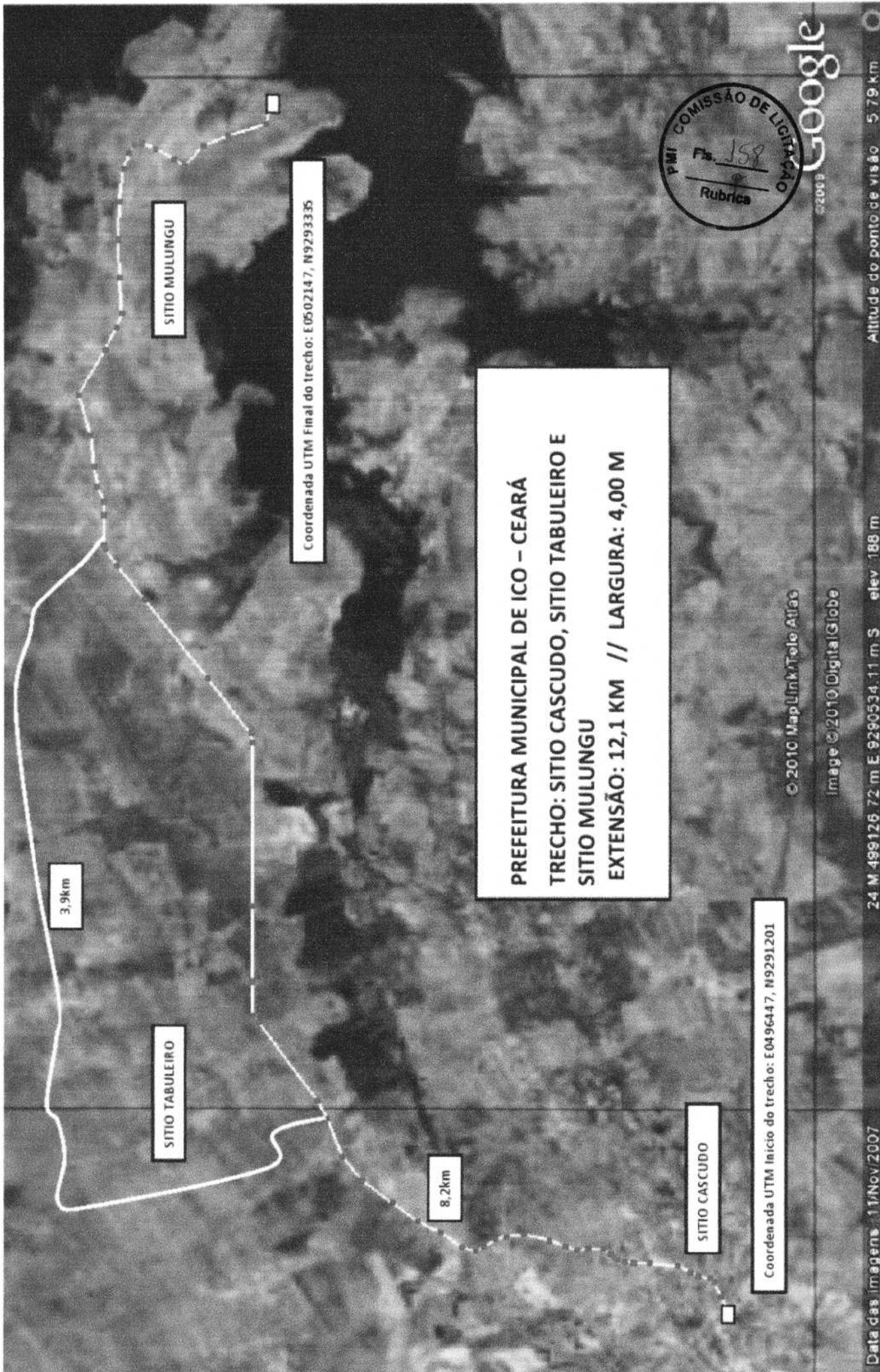
Altitude do ponto de visão 6.22 km

Data das imagens: 11/Nov/2007

24 M 507

8





SÍTIO TABULEIRO

SÍTIO MULUNGU

SÍTIO CASCUDO

3,9km

8,2km

Coordenada UTM Final do trecho: E0502147, N9293335

Coordenada UTM Início do trecho: E0496447, N9291201

PREFEITURA MUNICIPAL DE ICO – CEARÁ  
TRECHO: SÍTIO CASCUDO, SÍTIO TABULEIRO E SÍTIO MULUNGU  
EXTENSÃO: 12,1 KM // LARGURA: 4,00 M



© 2010 MapLink/Telet Atlas

Image © 2010 DigitalGlobe

Google

Data das imagens: 11/Nov/2007

24 M 499126.72 m E 9290534.11 m S elev. 188 m

Altitude do ponto de visão: 5.79 km

PREFEITURA MUNICIPAL DE ICÓ-CEARÁ  
TRECHO: SÍTIO CACIMBAS ATE  
COMUNIDADE DOS CARLOS.  
EXTENSÃO: 2,1 KM // LARGURA: 4,00M

FIM DO TRECHO  
Coord. UTM  
0531917/9296600

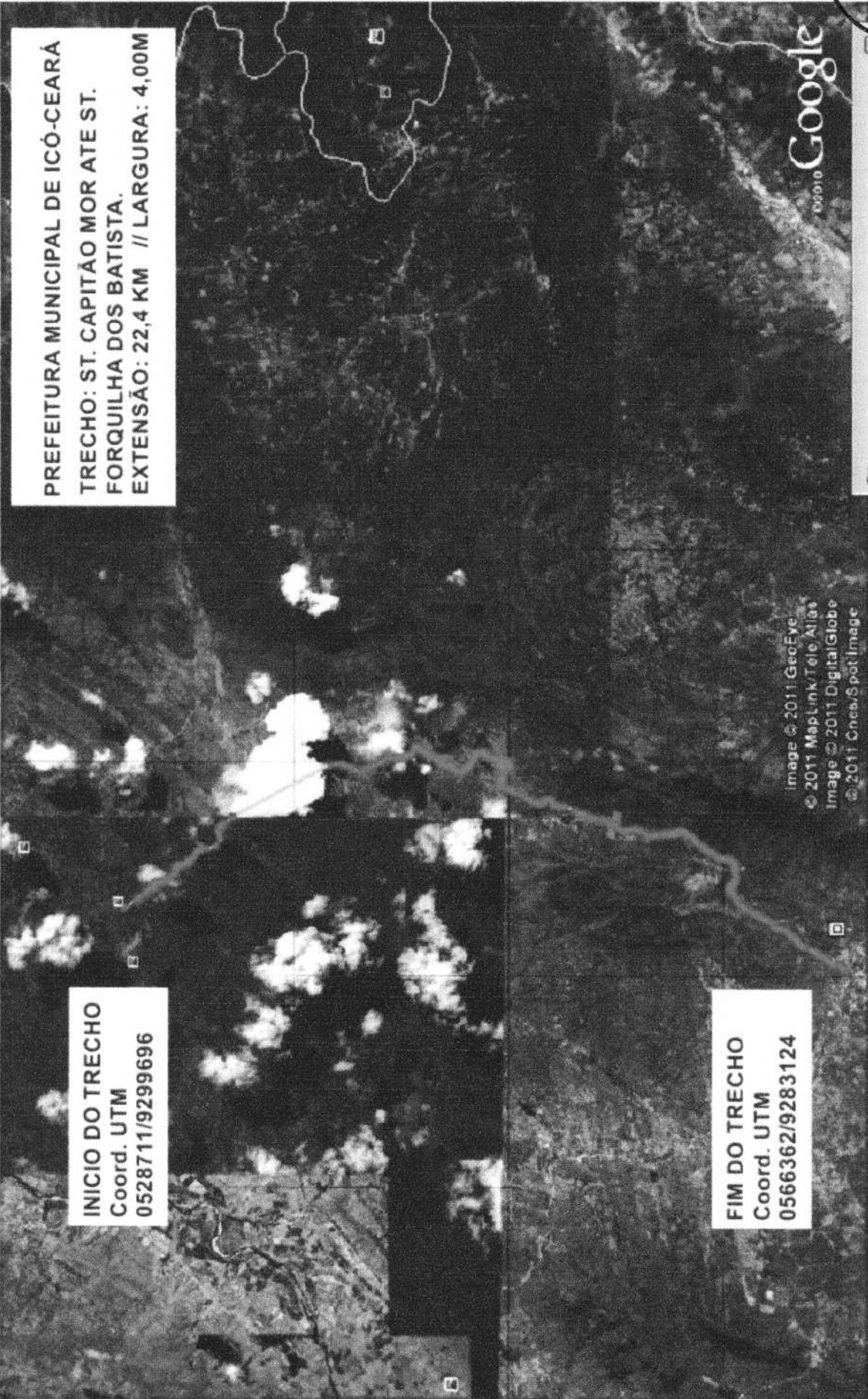
INICIO DO TRECHO  
Coord. UTM  
0530181/9297038

© 2011 MapInfo/Tele Atlas  
Image © 2011 GeoEye



①





PREFEITURA MUNICIPAL DE ICÓ-CEARÁ  
TRECHO: ST. CAPITÃO MOR ATE ST.  
FORQUILHA DOS BATISTA.  
EXTENSÃO: 22,4 KM // LARGURA: 4,00M

INICIO DO TRECHO  
Coord. UTM  
0528711/9299696

FIM DO TRECHO  
Coord. UTM  
0566362/9283124

FIM DO TRECHO  
Coord. UTM  
0506338/9284986

PREFEITURA MUNICIPAL DE ICÓ-CEARÁ  
EM ESTRADA VICINAL - H: 20,0CM  
TRECHO: ST CACHOEIRA ATE UMARI DOS  
LOURENÇO.  
EXTENSÃO: 5,2 KM // LARGURA: 4,00M

INICIO DO TRECHO  
Coord. UTM  
0507392/9281105



Image © 2014 GeoEye





INICIO DO TRECHO  
Coord. UTM  
0512627/9289056

PREFEITURA MUNICIPAL DE ICÓ-CEARÁ  
TRECHO: ST. PIAUZINHO ATÉ ST. CARIUS,  
EXTENSÃO: 7,1 KM // LARGURA: 4,00M

FIM DO TRECHO  
Coord. UTM  
0511498/9283798

1 MapLink/Tele Atlas  
Image © 2011 GeoEye

Google  
©2010

COMISSÃO DE LICITAÇÃO  
Fis. 162  
Rubrica

8

PREFEITURA MUNICIPAL DE ICÓ-CEARÁ  
TRECHO: ENTRADA DO ST. BRITO I ATÉ  
ST. LAGOA DA PEDRA.  
EXTENSÃO: 17,9 KM // LARGURA: 4,00M

INICIO DO TRECHO  
Coord. UTM  
0511377/9287435

FIM DO TRECHO  
Coord. UTM  
0498874/9279812

Image © 2011 GeoEye  
© 2011 MapLink/Tele Atlas  
Image © 2011 DigitalGlobe

©2010

Google





INICIO DO TRECHO  
Coord. UTM  
0512885/9288992

PREFEITURA MUNICIPAL DE ICÓ-CEARÁ  
TRECHO: PASSAGEM MOLHADA DO ST.  
PIAUZINHO ATÉ ST. BRITO I (Chico  
Patricio).  
EXTENSÃO: 3.5 KM // LARGURA: 4.00M

FIM DO TRECHO  
Coord. UTM  
0512574/9286489

k/Tele Atlas

Imagem 2011 GeoEye

Régua



8

PREFEITURA MUNICIPAL DE ICÓ-CEARÁ  
TRECHO: BR 116(Bertioga) ATÉ ST.  
UMARIZINHO.  
EXTENSÃO: 4,4 KM // LARGURA: 4,00M

INICIO DO TRECHO  
Coord. UTM  
0515654/9275020

FIM DO TRECHO  
Coord. UTM  
0511719/9274964

Google  
© 2011

Image © 2011 GeoEye

© 2011 MapLink/TeicAtlas

Régua





PREFEITURA MUNICIPAL DE ICÓ-CEARÁ  
TRECHO: BR 116(Bertioga) ATÉ  
COMUNIDADE DOS ANTEROS.  
EXTENSÃO: 1,4 KM // LARGURA: 4,00M

INICIO DO TRECHO  
Coord. UTM  
0515679/9274910

FIM DO TRECHO  
Coord. UTM  
0516828/9274686

Image © 2011 GeoEye

© 2011 MapLink/Tele Atlas

Google  
04010



Régua

8