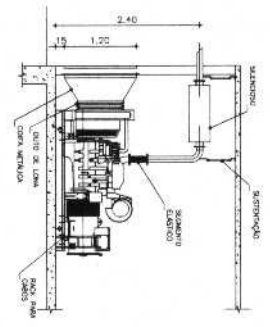
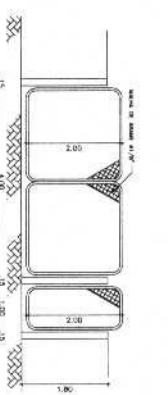
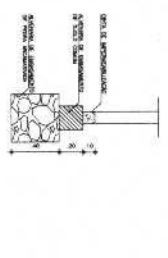
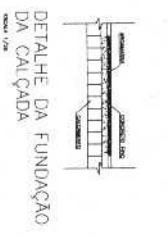
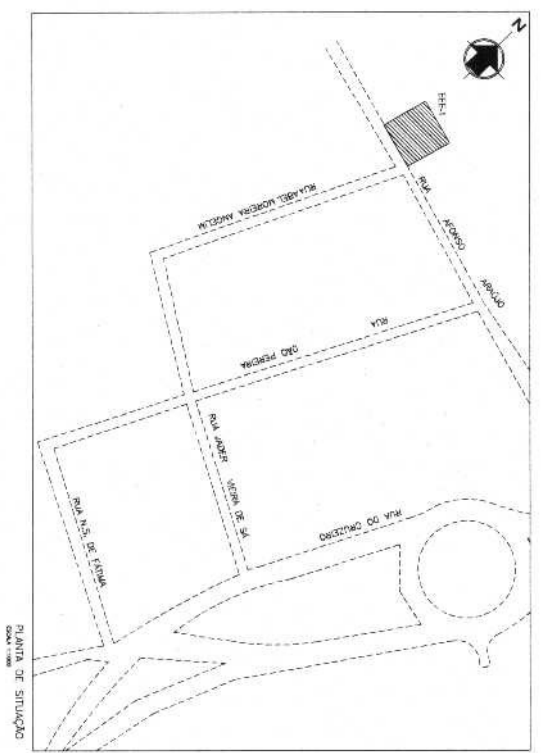
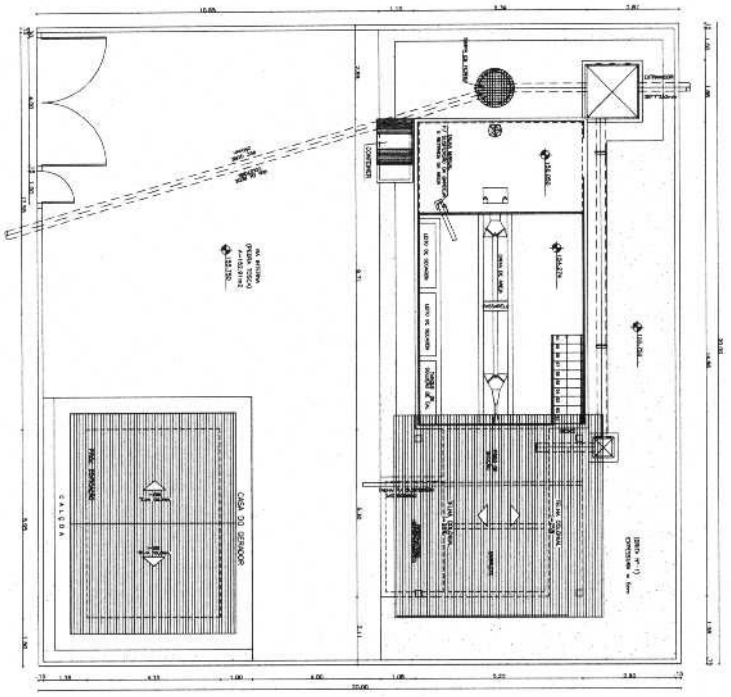
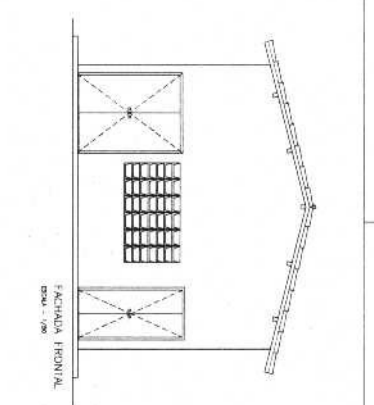
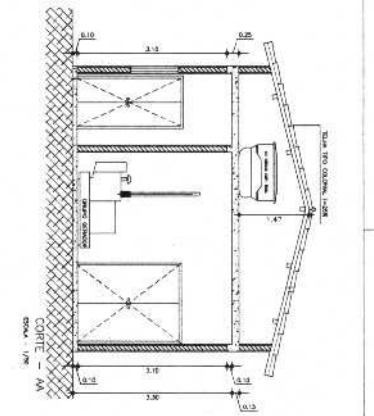
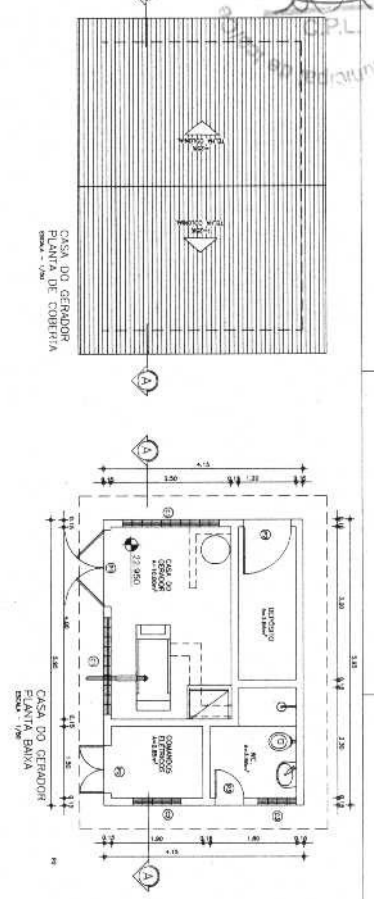


287
F15



LEGENDA

- ALVENARIA
- ▨ CONCRETO
- ▧ SERRALAMENTO
- ▩ SERRALAMENTO

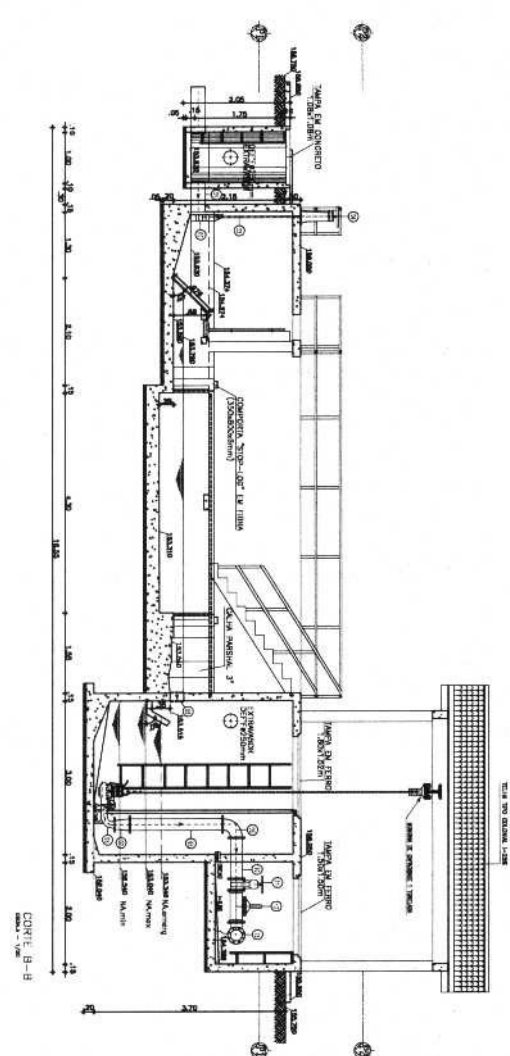
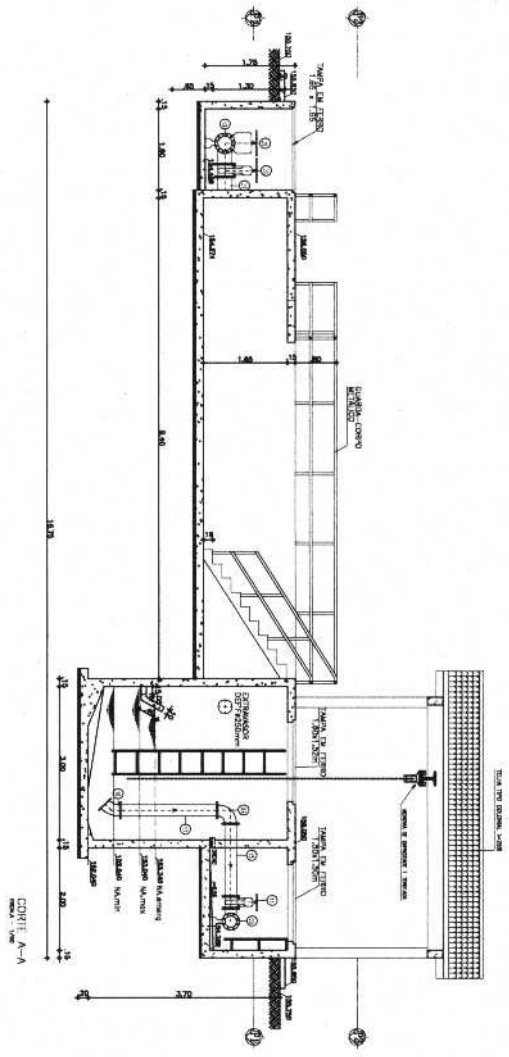
RELAÇÃO DAS ESQUADRIAS

QUANTIDADE	DESCRIÇÃO	DESCRIÇÃO	QUANTIDADE
01	PORTÃO DE ALUMÍNIO	1.80x2.10	01
01	PORTÃO DE ALUMÍNIO	1.80x2.10	01
01	PORTÃO DE ALUMÍNIO	1.80x2.10	01
01	PORTÃO DE ALUMÍNIO	1.80x2.10	01
01	PORTÃO DE ALUMÍNIO	1.80x2.10	01
01	PORTÃO DE ALUMÍNIO	1.80x2.10	01

GOVERNO MUNICIPAL DE IÇÁ
PREFEITURA MUNICIPAL DE IÇÁ

PROJETO DO SISTEMA DE ESOTAMENTO SANITÁRIO DA SÉRIE DE IÇÁ
ESTÁÇÃO ELEVADORA DE ESOTO - EEE 1
PLANTA DE SITUAÇÃO DE LOCAÇÃO

02/10



QUANTIDADE	UNIDADE	VALOR UNITÁRIO	VALOR TOTAL
01	m²		
02	m²		
03	m²		
04	m²		
05	m²		
06	m²		
07	m²		
08	m²		
09	m²		
10	m²		
11	m²		
12	m²		
13	m²		
14	m²		
15	m²		
16	m²		
17	m²		
18	m²		
19	m²		
20	m²		
21	m²		
22	m²		
23	m²		
24	m²		
25	m²		
26	m²		
27	m²		
28	m²		
29	m²		
30	m²		
31	m²		
32	m²		
33	m²		
34	m²		
35	m²		
36	m²		
37	m²		
38	m²		
39	m²		
40	m²		
41	m²		
42	m²		
43	m²		
44	m²		
45	m²		
46	m²		
47	m²		
48	m²		
49	m²		
50	m²		

Itajaí GOVERNO MUNICIPAL DE ICÓ
 Prefeitura Municipal de Itajaí - Serviço Autônomo de Água e Esgoto

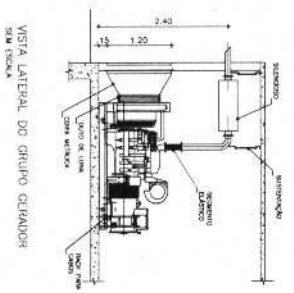
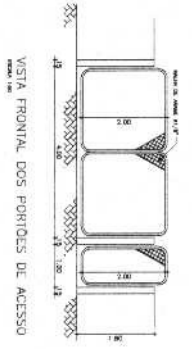
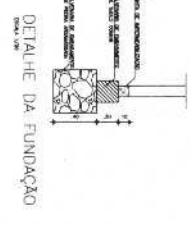
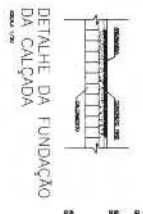
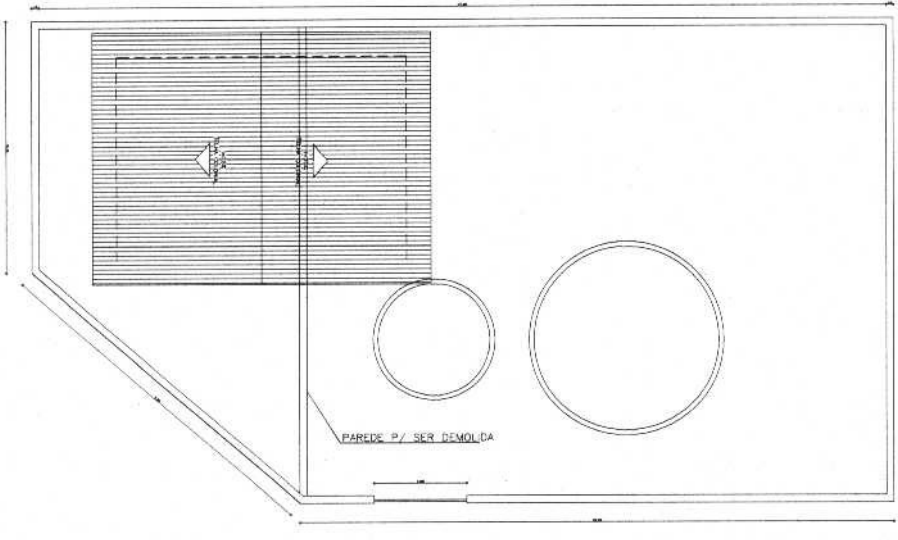
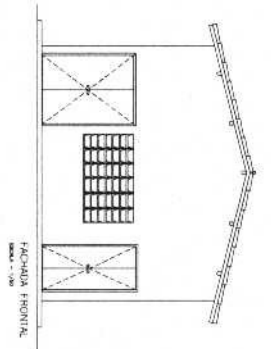
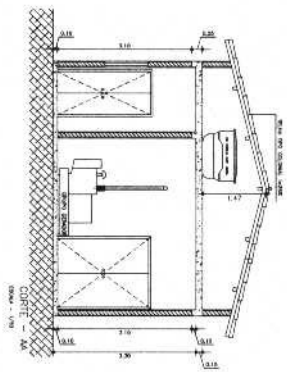
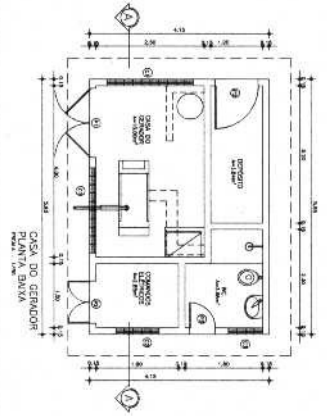
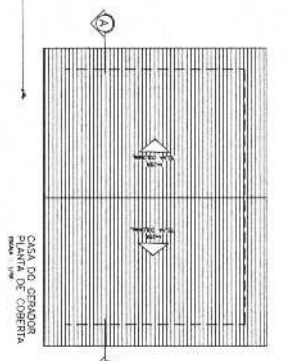
PREFEITURA MUNICIPAL DE ICÓ

PROJETO DO SISTEMA DE ESGOTAMENTO SANITÁRIO DA SEDE DE ICÓ

ESTÁÇÃO ELEVADORA DE ESGOTO - EEE 1
 COBERTES

04/10

PROJETO DE ARQUITETURA E INSTALAÇÃO ELÉTRICA DE UM SISTEMA DE ESGOTAMENTO SANITÁRIO NA SEDE DE ICÓ - GOVERNO MUNICIPAL DE ICÓ - PREFEITURA MUNICIPAL DE ICÓ - SC



LEGENDA

- ALVENARIA
- CIMENTO
- TUBO LATERAL

RELAÇÃO DAS ESQUADRIAS

QUANTIDADE	DESCRIÇÃO	ESPECIFICAÇÃO
01	PORTÃO DE ACESSO DE CIMENTO	1,00x2,00
02	PORTÃO DE ACESSO DE CIMENTO	1,00x2,00
03	PORTÃO DE ACESSO DE CIMENTO	1,00x2,00
04	PORTÃO DE ACESSO DE CIMENTO	1,00x2,00
05	PORTÃO DE ACESSO DE CIMENTO	1,00x2,00
06	PORTÃO DE ACESSO DE CIMENTO	1,00x2,00
07	PORTÃO DE ACESSO DE CIMENTO	1,00x2,00
08	PORTÃO DE ACESSO DE CIMENTO	1,00x2,00
09	PORTÃO DE ACESSO DE CIMENTO	1,00x2,00
10	PORTÃO DE ACESSO DE CIMENTO	1,00x2,00

PROJETO DO SISTEMA DE ESQUADRIAS SANITÁRIAS CAIXOTE DE FCO

ESTÁGIO: ELABORAÇÃO DE PROJETO - FEE 3

PLANTA DE SITUAÇÃO E LOCALIZAÇÃO

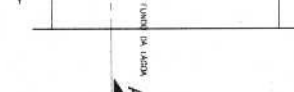
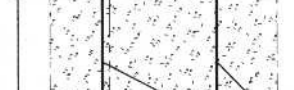
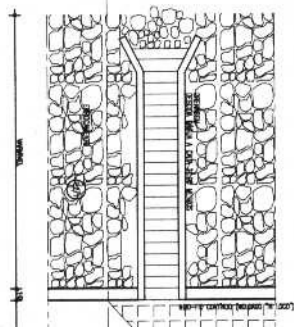
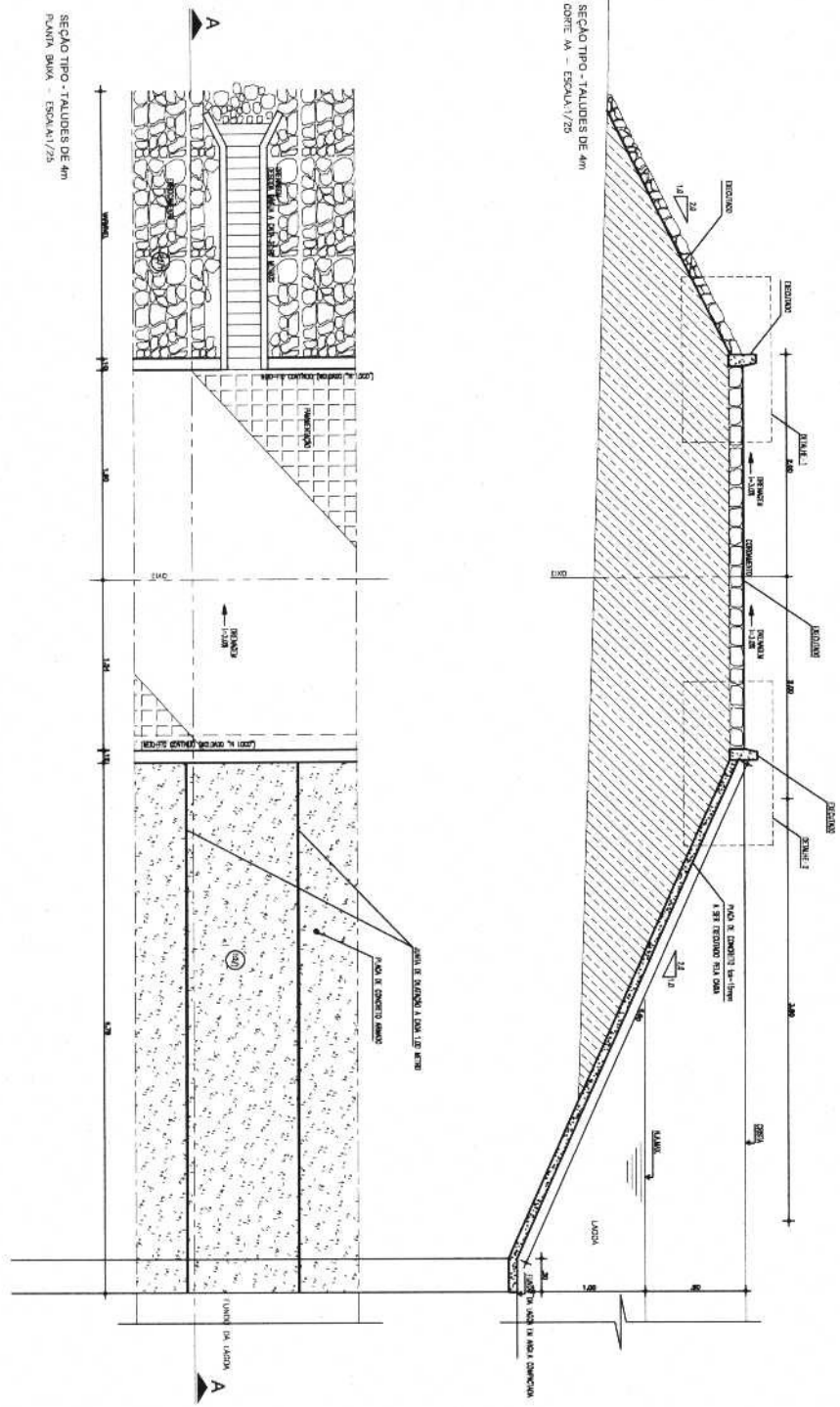
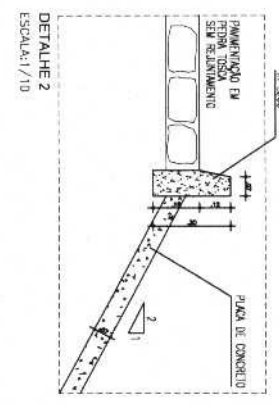
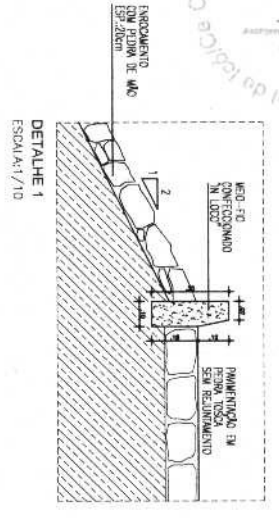
08/10

GOVERNO MUNICIPAL DE FCO

SANEAMENTO BÁSICO - SANE - SERVIÇO AUTÔNOMO DE ÁGUA E ESGOTO

PREFEITURA MUNICIPAL DE FCO

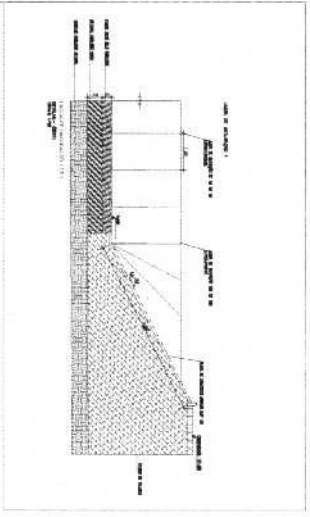
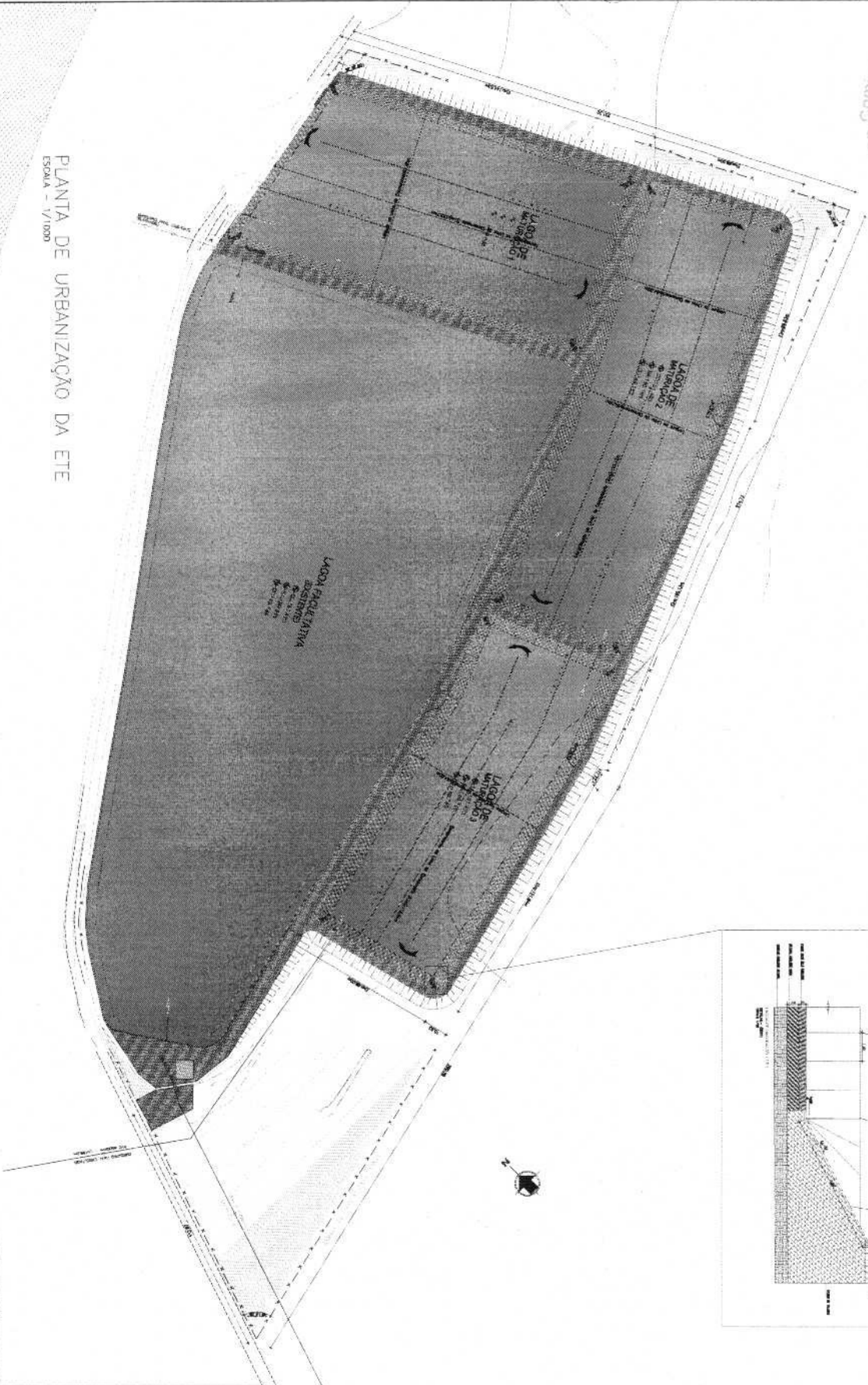
PROJETADE: MATEUS MACHADO DE FCO



PROJETO DO SISTEMA DE ESGOTAMENTO SANITÁRIO DA SEDE DE ICÓ	PROJETO	09/10
ETE - LAGOAS DE ESTABILIZAÇÃO	SEÇÃO TIPO	
PLANTA BARRA, CORTES E DETALHES		
PREFETURA MUNICIPAL DE ICÓ		
GOVERNO MUNICIPAL DE ICÓ		
SAE - SERVIÇO AUTÔNOMO DE ÁGUA E ESGOTO		
GOVERNO DO ESTADO DE SANTA CATARINA		
SECRETARIA DE SAÚDE		
SECRETARIA DE PLANEJAMENTO E ADMINISTRAÇÃO		
SECRETARIA DE EDUCAÇÃO		
SECRETARIA DE CULTURA		
SECRETARIA DE TURISMO		
SECRETARIA DE DESENVOLVIMENTO ECONÔMICO		
SECRETARIA DE MEIO AMBIENTE		
SECRETARIA DE TRANSPORTES		
SECRETARIA DE DEFESA SOCIAL		
SECRETARIA DE ASSISTÊNCIA SOCIAL		
SECRETARIA DE SAÚDE		
SECRETARIA DE EDUCAÇÃO		
SECRETARIA DE CULTURA		
SECRETARIA DE TURISMO		
SECRETARIA DE DESENVOLVIMENTO ECONÔMICO		
SECRETARIA DE MEIO AMBIENTE		
SECRETARIA DE TRANSPORTES		
SECRETARIA DE DEFESA SOCIAL		
SECRETARIA DE ASSISTÊNCIA SOCIAL		

PLANTA DE URBANIZAÇÃO DA ETE
 ESCALA - 1/1000

RIO SALGADO



LEGENDA
 LAMA
 CIMENTO
 ...

ITEM	QUANTIDADE	UNIDADE	VALOR UNITARIO	VALOR TOTAL

GOVERNO MUNICIPAL DE ITAJICÉ
 SECRETARIA MUNICIPAL DE OBRAS, SANEAMENTO E ESCOAMENTO
 PROJETO DE SISTEMA DE ESGOTO SANITÁRIO EM ASBESTO CEMENTADO
 ETE - LAGUNA DE ESTABILIZAÇÃO
 PLANTA DE URBANIZAÇÃO
 10/11

